



Administrativ orientering



[FPT-FA6](#)

FPT administrative orientering før udsendelse for enkeltpersoner

FPT orientering ved KN S.J. Laursen,
FPT-FA6KB02
3266 5902

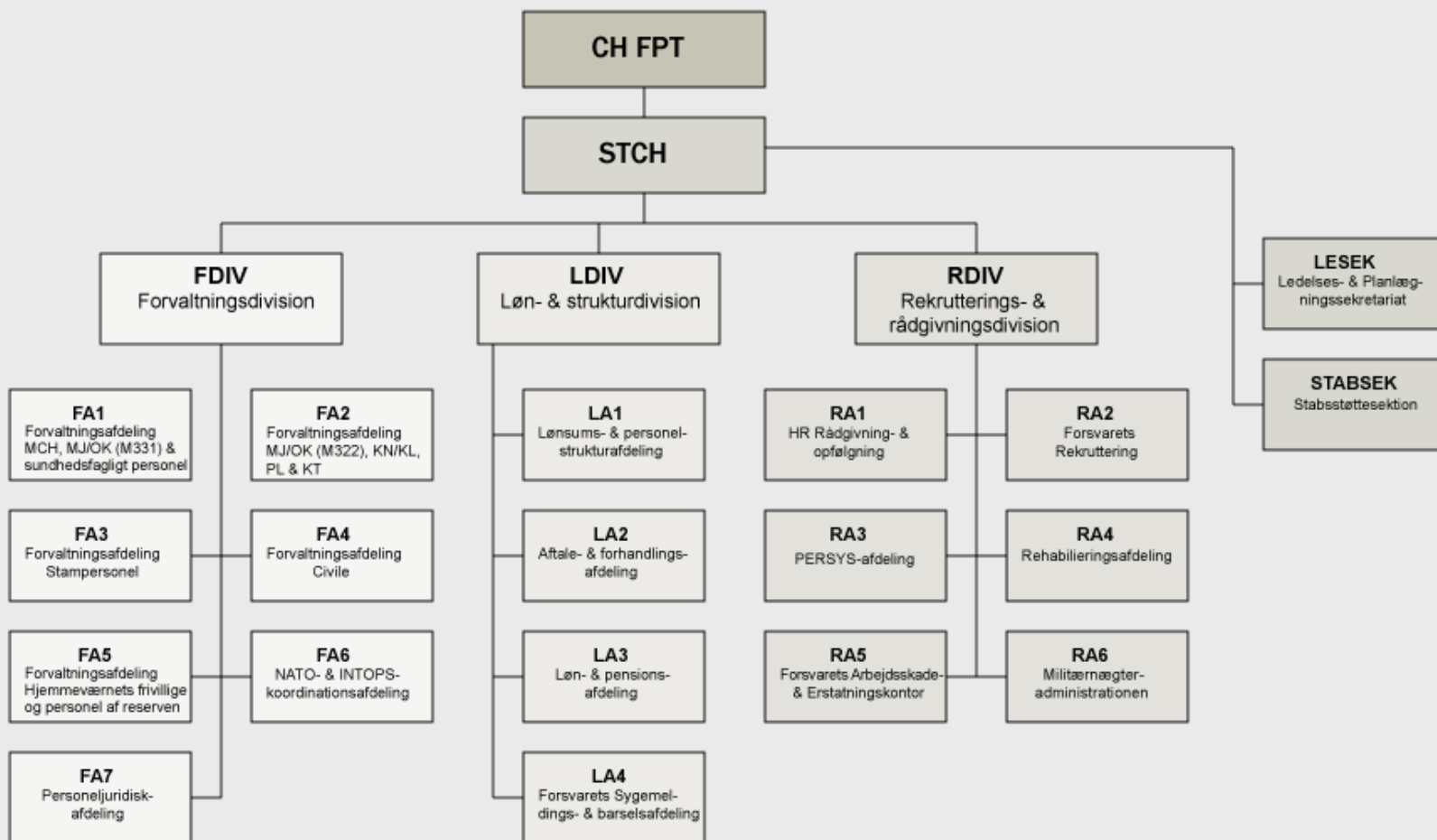




FPT Organisation



FPT-FA6





Administrativ briefing for enkeltpersoner



[FPT-FA6](#)

Kontakt

Kontrakt

Personlige oplysninger, SIK GODK, pjecer

Løn, vederlag, tillæg, [Ydelser](#)

Ferie, orlov, frirejse, rejse

Repatriering

FOKUS/IER

Arbejdsskade



Kontaktperson FN-STOF, FN-OBS, TAMPA & NATO HQ



[FPT-FA6](#)

- **LD/FN & NATO**

AFDLD John Christiansen

3266 5923/FPT-FA6A31



Kontaktperson Missioner inkl. FSU



[FPT-FA6](#)

- **LD TEAM 1**
SSG I.G. Nielsen
3266 5909/FPT-FA6A11
- **LD TEAM 2**
SSG Gitte M. Olesen
3266 5916/FPT-FA6A21



Kontaktpersoner Enkeltpersoner udsendt i OKO regi



[FPT-FA6](#)

- **HOK regi**
 - SSG Marianne Beske 5535 7254/DLOG-LEADM21
 - Administrations Element Internationale Operationer
- **FTK regi**
 - CSW



Kontakt



[FPT-FA6](#)

- **Fax: 55 35 76 36**
- **Email:**
 - fpt-fa6afn@mil.dk **FN**
 - fpt-fa6amis@mil.dk **Mission**
 - fpt-fa6anato@mil.dk **NATO**
 - fpt-fa6k@mil.dk **Ledelsen**
- **(att.: sagsbehandler)**



KONTRAKT, MO, TJENESTESTED



[FPT-FA6](#)

- **Fast tjenestegørende bibeholder fast tjenestested under udsendelsen.**
- **PSN-R får tidsbestemt korttidskontrakt med fast tjenestested FREDERIKSSUND fra 1. mødedag til og med afviklingsfasen.**
- **PSN uden kontrakt, der tegner KD kontrakt (tidsbestemt korttidskontrakt) får fast tjenestested ved uddannelsesstedet.**



PERSONLIGE OPLYSNINGER



[FPT-FA6](#)

- **Angivet kontaktperson er personen, der kontaktes i tilfælde af sygdom/tilskadekomst**
- **Der skal altid være mindst en alternativ kontaktperson**
- **Arbejdstelefon**
- **Hvis forældre ikke er samlevende, skal oplysninger på begge angives**
- **Sidste vilje**
- **Oplysningerne føres ved hhv. FPT-FA6A, Administrations Element Internationale Operationer og CSW i PERSYS eller egen enhed**



Sikkerhedsgodkendelse



[FPT-FA6](#)

- **Almindelig fornyelse af sikkerhedsgodkendelse iværksættes af FPT-FA2, A-team.**
- **Særlig sikkerhedsgodkendelse i forbindelse med INTOPS iværksættes ved FPT-FA (udstikker)**
- **Kontrol ved hhv. FPT-FA6A, Administrations Element Internationale Operationer og CSW eller egen enhed.**
- **FNOBS nu kun behov for FTR**



Oplysning



[FPT-FA6](#)

STANDARD PJECEER

INDEN UDSENDELSE

- | | |
|--|---------|
| • Sundhedsråd i international tjeneste | FSU |
| • Når du sendes ud | FMLP |
| • Mens I er væk fra hinanden | FMLP |
| • Min Far er soldat (4-7 år) | DANILOG |
| • Truslen fra Spionage | FE |
| • Hold kontakten, men med omtanke | FE |
| • Baglandet | FAK |
| • Løn og ydelser under udsendelse FPT BST 564-1 og 2 | FPT |
| • Børnene i Baglandet | FAK IMP |
| • Professionel i Baglandet | FAK IMP |
| • Ungt i Baglandet | FAK IMP |
| • Sygemeldingskontoret | FPT |

VED HJEMKOMST

- | | |
|----------------------|------|
| • Når du kommer hjem | FMLP |
|----------------------|------|



MIDLERTIDIG HØJERE GRAD



[FPT-FA6](#)

- Den højere grad skal fremgå af det gældende ORG-skema, desuden også angivet på FA6-bemandingslisten.
- Kun én grad højere end nuværende.
- Den pågældende skal være egnet til udnævnelse. Normalt min. to år i graden.
- Kan kun tillægges inden for samme hovedniveau.
 - SGGRP aldrig OF
 - KSGRP kun KP



LØN, VEDERLAG, TILLÆG KUN OBSERVATØRER



[FPT-FA6](#)

AFLØNNING

- MJ: Lønramme 53/05
- OL og derover: jf. FPT-FA1
- Iværksættes af FPT-FA6A inden udsendelse.
- Officerstillægget jf. HOD aftale vedr. tillægsgdannelse følger hjemlig grad og ikke midlertidig højere grad.



MIDLERTIDIG HØJERE AFLØNNING



[FPT-FA6](#)

- Funktionsvederlag i forhold til niveau på ORG-skema, dog kun såfremt stillingen er klassificeret til dette niveau. Angivet på [bemandingslistens](#) kolonne "Stilling Funk".
(KSGRP/HKKF i SG-FUNK dog tillæg)
Gælder militære og FCE. Andre CIV jf. hjemligt niveau.
- Gældende fra ENH resterende opstillings- eller formeringsdato.
- Er resterende opstillings- eller formeringsdato ikke angivet, regnes der fra afrejsedagen.
- Iværksættes af FPT-FA6A inden udsendelse.



Klassificeret OF-stilling



FPT-FA6

Funktionsvederlag til og med M322:

- Difference af basisløngruppen.
- Hvis der er knyttet et funktionstillæg til højere stilling oppebæres dette, mens eget bortfalder.

Funktionsvederlag for M331 og 332:

- OFF på højere niveau udsendt som M401:
Forskel i egen løn incl. alle tillæg og LR 36/37 uden tillæg.



Ikke klassificeret OFF stilling



[FPT-FA6](#)

Tillagt grad > 28 dage på FN-tillæg

Tillæg, kun HOD:

M312 tillagt grad af KN/KL kr. 1.081,29/mdr.

M321 tillagt grad af MJ/OK kr. 1.616,48/mdr.

M322/331/332 tillagt grad som OL/KK kr. 2.151,67/mdr.

APR 11 niveau



CS (NY-/GL LØN)



[FPT-FA6](#)

FUNKTIONSVEDERLAG for bestridelse af stilling på højere niveau:

Fast vederlag (pensionsgivende)

KS: kr. 9.100 (97-niveau) (993,99kr.*)

SG-stilling

SG: kr. 11.000 (97-niveau) (1201,44kr.*)

SG-gruppen

SG: kr. 11.000 (97-niveau) (1201,44kr.*)

OFF-stilling

SG: kr. 11.000 (97-niveau) (1201,44kr.*)

Civil-stilling

*** sats APR 11 mdr. beløb.**



MIDLERTIDIG HØJERE AFLØNNING (HKKF)



[FPT-FA6](#)

Månedligt tillæg til personel på Ny/gammel løn:

Personel af konstabelgruppen, som midlertidigt anvendes i en sergentstilling, ydes et ikke pensionsgivende tillæg.

(9.100,- årligt, niveau OKT 1997).

(993,99 kr./mdr. Sats APR 2011)



Faglært tillæg (CS)



[FPT-FA6](#)

- **Faglært personel på trin 2 oppebære trin 1 under INTOPS.**
- **Forudsætning er at medarbejders faglige kompetencer anvendes.**
- **Faglært personel på trin 3 oppebære ikke trin 1/2.**
- **Faglært PSN, der ikke udsendes som faglært, bibeholder tillæg.**
- **Trin 1 kr. 4.914,98 (APR 11)**



MIDLERTIDIG HØJERE AFLØNNING VED FRAVÆR



[FPT-FA6](#)

- Gives kun såfremt stillingerne er klassificeret og DK.
- Tillæg til BM, der anvendes i OF-stillinger i 7 dage eller derover.
- Tillæg til KS, der anvendes i BM-stillinger i 7 dage eller derover.
- Funktionsvederlag til tjenestemænd (HOD) , der anvendes i højere stilling i 15 dage eller derover.
- Ej funktionsvederlag såfremt man får midlertidig højere aflønning i forvejen på grund af midlertidig højere grad.
- Ej ”dominoeffekt”
- Når leaveplanen er udfærdiget sendes indstillingerne på samleliste til FPT-FA6A. Rettelser sendes herefter løbende.



TILLÆG & VEDERLAG



[FPT-FA6](#)

- **Honorering af personel som udsendes hyppigt**
- **Honorering af fastansat personel militært personel i f.m. udsendelse med kort varsel (0-14 dg/15-30 dg)**
- **Kompetencetillæg**
- **Særlig ydelse til PSN udsendt i INTOPS (HKKF)**
- **Andre tillæg**



Vederlag for hyppig udsendelse for militært PSN samt FCE, FLO, 3F (-), HK, DJØF, DM og K&S



[FPT-FA6](#)

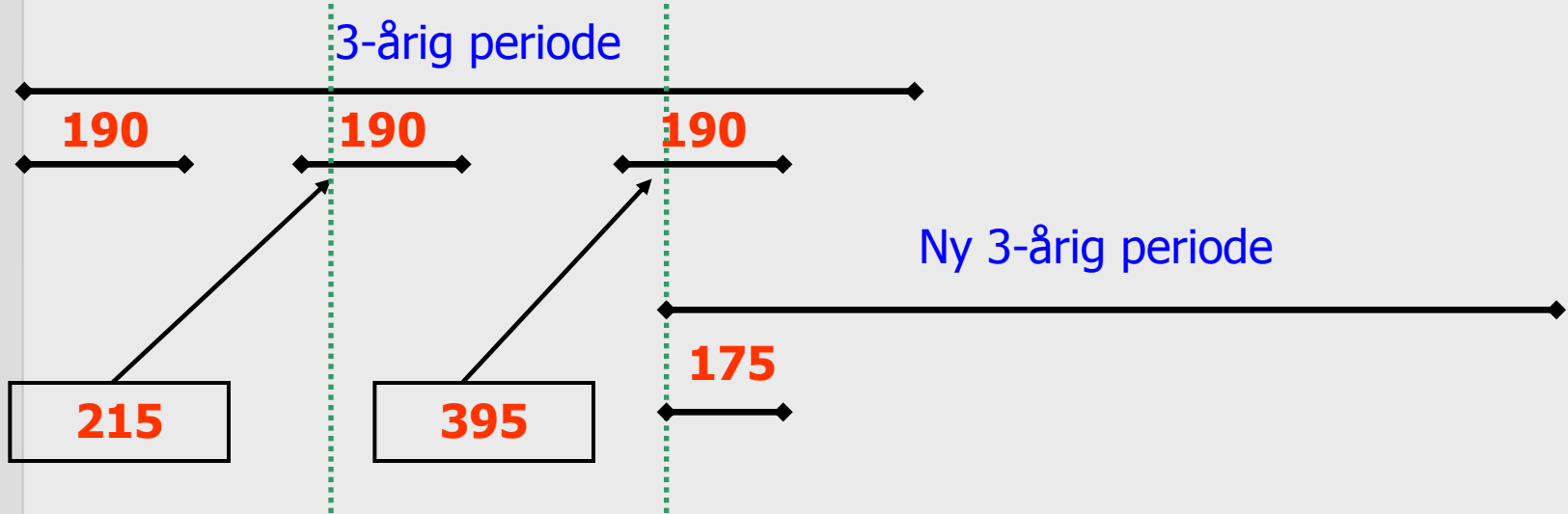
- **Honorering af personel som indenfor en 3-årig periode udsendes hyppigt**
 - 215 dage (kr. 28.441,32 skattepligtigt)
 - 395 dage (kr. 56.620,51 skattepligtigt)
 - APR 10 niveau
- **Ikrafttræden:**
 - CS og HKKF: 1 FEB 2007
 - FCE, FLO, 3F(-), HK, DJØF, DM og K&S: 1 OKT 2008
 - HOD: 1 FEB 2009
- **Tæller kun dagene, hvor man er på FN-tillæg (fra og med udrotationsdag til og med hjemrotationsdag)**
- **Gælder ikke PSN på reaktionsstyrkekontrakt.**
- **Iværksættes af FPT-FA6A**
- **Egenkontrol via KDOBM: Transaktionskode [ZHR9031LISTE2](#)**



Vederlag for hyppig udsendelse



FPT-FA6



Når kriteriet for 395 dages vederlag er opfyldt, nulstilles opgørelsen, og en ny 3-årig periode påbegyndes.



SÆRLIGT UDETILLÆGSLIGNENDE TILLÆG



[FPT-FA6](#)

Honorering af fastansat militært personel, FCE og HK(STAT)-ansatte i f.m. udsendelse med kort varsel:

Varsel	Udsendelsens længe	
	>170 dage	90 - 170
0 – 14 dage	Sats 1	Sats 2
15 – 30 dage	Sats 2	Sats 3

- Sats 1: 2.023,85 kr.
- Sats 2: 1.011,92 kr.
- Sats 3: 505,96 kr.

- APR 2010 satser
- Skattefrit månedligt
- Oppebæres fra udrotation til hjemrotation, men følger udetillægslignende tillæg.
- Varsel i f.t. formeringsdato*
- Udsendelseslængde: formering +udsendelse +afvikling
- Iværksættes af FPT-FA6A inden udsendelse



KOMPETENCE-TILLÆG



FPT-FA6

- Månedligt tillæg efter udsendelsen, ydes for kompetence som den enkelte fast tjenestegørende medarbejder vurderes at besidde i en periode efter tjeneste i INTOPS.
- Aftalen omfatter:
 - Fastansat personel under HOD, CS, FCE, RAF, DJØF, DM og K&S.
- Aftalen omfatter ikke:
 - Personel på tjenesterejse til missionsområde.
 - REAK og MA på tidsbestemt korttidskontrakt mhp. udsendelse
- Sammenhængende tjeneste, målt på dage med FN-tillæg
 - Udsendelse 29 - 59 dage = kompetencetillæg i 2 måneder
 - Udsendelse 60 - 89 dage = kompetencetillæg i 4 måneder
 - Udsendelse 90-119 dage = kompetencetillæg i 6 måneder
 - Udsendelse 120-149 dage = kompetencetillæg i 8 måneder
 - Udsendelse 150-179 dage = kompetencetillæg i 10 måneder
 - Udsendelse 180 dage eller mere = kompetencetillæg i 12 måneder
- Kompetenceperioden påbegyndes den 1. i måneden efter hjemrotationsdagen.



KOMPETENCETILLÆG



FPT-FA6

- **Gengangertjeneste er at betragte som to udsendelser med tilhørende to kompetenceperioder.**
- **Ved ny udsendelse i kompetenceperioden bevares tillægget indtil ordinært ophør.**
- **Dobbelt ydelse kan oppebæres.**
- **Tillægget bortfalder ved afgang fra Forsvaret.**
 - (MA på CU bevarer. Ved tjenestefri uden løn og genansættelse ydes tillægget igen ved tilbagekomst indtil ordinært ophør).
- **Ikke til repatrieret PSN pga. disciplinære årsager.**
- **Månedligt kr. 1854,03 (APR 10 niveau), skattepligtigt, ikke pensionsgivende.**



SÆRLIGT MISSIONSTILLÆG TIL HKKF, FLO, HK & 3F(-) PSN I INTOPS



FPT-FA6

- **Særligt ikke pensionsgivende tillæg.**
- **For personel i Afghanistan udgør tillægget kr. 2.698,32 pr. måned (niveau APR 10)**
- **For personel i øvrige missioner udgør tillægget kr. 1.561,32 pr. måned (niveau APR 10)**
- **Følger FN tillægget.**



Løn, vederlag, tillæg CIVILE



[FPT-FA6](#)

- **TILLÆG FOR FN-TJENESTE (Civile, compensation for militærtillæg).**
 - Tillægget anvendes for personale ansat indenfor FCE og HK-STAT organisationsområde, faglærte arbejdere samt udsendte meteorologer.
 - Tillægget kan kun oppebæres samtidig med FN-tillæg.
 - Personel, der udsendes, ydes "Tillæg for FN-tjeneste" i henhold til det hjemlige niveau.
 - FCE i h. t. udsendelse niveau.
- **C100: kr. 1.310,66 (APR 2010 niveau)**
- **C200: kr. 1.594,64**
- **C300: kr. 2.053,37 (KTFM & AFDLD)**
- **FLO: kr. 1.332,50**
- **MET: kr. 10.758,33**



FN- & UDETILLÆG

IKKE OBSERVATØRER, SO/FN & FN ENH



FPT-FA6

- **Skattepligtigt FN-tillæg ydes fra og med afrejsedag fra DK til og med ankomstdagen til DK.**
6.029,58 kr. pr. mdr.
- **Skattefrit udetillægslignende tillæg, NATO og andre ikke-FN ENH.**
 - M402 niveau: 18.495,51 kr. pr. mdr.
 - M401/C400 niveau: 16.819,78 kr. pr. mdr.
 - M300/C300 niveau: 15.221,32 kr. pr. mdr.
 - M200/C200 niveau: 12.747,64 kr. pr. mdr.
 - M100/C100 niveau: 11.529,85 kr. pr. mdr.
- **Jf. udsendt niveau,**
- **APR 2010 satser**
- **Iværksættes af FPT-FA6A inden udsendelse**
- **Udstationerede, der videreudsendes, reduceres i udetillæg efter 3 måneders udsendelse**



FN- & UDETILLÆG UNIFIL



[FPT-FA6](#)

- **Skattepligtigt FN-tillæg ydes fra og med afrejsedag fra DK til og med ankomstdagen til DK i forbindelse med rotation.**
6.029,58 kr. pr. mdr.
- **Skattefrit udetillægslignende tillæg, FN ENH.**
 - M402 niveau: 18.219,76 kr. pr. mdr.
 - M401/C400 niveau: 16.544,03 kr. pr. mdr.
 - M300/C300 niveau: 14.945,57 kr. pr. mdr.
 - M200/C200 niveau: 12.471,89 kr. pr. mdr.
 - M100/C100 niveau: 11.254,10 kr. pr. mdr.
- **Jf. udsendt niveau,**
- **APR 2010 satser**
- **Iværksættes af FPT-FA6A inden udsendelse**
- Ydelse af FN: \$ 1,28 om dagen



FN- & UDETILLÆG **OBSERVATØRER &** **STABSOFFICERER/FN**



[FPT-FA6](#)

- **Skattepligtigt FN-tillæg ydes fra og med afrejsedag fra DK til og med ankomstdagen til DK i forbindelse med rotation. 6.029,58 kr. pr. mdr.**
- **Skattefrit udetillægslignende tillæg, FNOBS & SO/FN.**
 - M402 niveau: 15.624,83 kr. pr. mdr.
 - M401/C400 niveau: 13.949,10 kr. pr. mdr.
 - M300/C300 niveau: 12.350,65 kr. pr. mdr.
 - M200/C200 niveau: 9.876,97 kr. pr. mdr.
 - M100/C100 niveau: 8.659,18 kr. pr. mdr.
- **Jf. udsendt niveau,**
- **APR 2010 satser**
- **Iværksættes af FPT-FA6A inden udsendelse**



Mission Subsistence Allowance

OBSERVATØRER & STABSOFFICERER/FN



[FPT-FA6](#)

- Missionsforskelle afhængig af lokalt prisniveau og faciliteter stillet til rådighed.
- Udbetales i missionen og forvaltes jf. missionens SOP
- MSA

http://www.un.org/Depts/OHRM/salaries_allowances/allowances/msa.htm

- Reduktion for kost og logi
- Outprocessing, afregning, efterkrav.



UDETILLÆGSLIGNENDE TILLÆG



[FPT-FA6](#)

- Oppebæres fra og med afrejsedagen fra DK til og med ankomstdagen til DK. (rejsedagene incl.)
- Bortfalder under ophold i Danmark eller andet land hvor man har bopæl, uanset rejseform.
- Bevares ved selvbetalte rejser direkte til 3. land samt ved transit (udenrigsterminalen i Kastrup) i Danmark. MA planlægger og betaler selv rejser både til og fra missionen.
- I tilfælde af begrænsninger i anvendelsen af civil transport til og fra missionsområdet grundet operative eller sikkerhedsmæssige årsager og medarbejderen som følge heraf er pålagt at anvende militær eller FSV chartret transport til DK, kan udetillægslignende tillæg bevares hvis medarbejderen selvbetalt rejser direkte videre til 3. land fra første mulighed for at flyve kommercielt.
- Ved kortere varende tjenesterejse til DK bevares udetillægslignende tillæg såfremt der ikke under tjenesterejsen afvikles frihed/orlov.



INTOPS NY LØN



[FPT-FA6](#)

- **MJ Charlotte A. Ankerstjerne**
 - [FPT-RA116](#)
 - Ballerup
 - 3266 5239

- **ASS. Maj W. Kristensen**
 - FPT-RA105
 - Ballerup
 - 3266 5254



INTOPS NY LØN



[FPT-FA6](#)

- Forhandles centralt mellem FPT og de faglige organisationer to gange årligt.
- **Berettigede:**
 - Ude mere end 3 mdr.
 - Taget ud af hjemlig struktur og overført til INTOPS struktur.
 - Forberedelsestid herhjemme tæller ikke med. Gengangerforløb tæller ikke.
 - Som udgangspunkt ikke personer på reaktionsstyrke-kontrakt eller reserve-officerer.
 - DOTBUS kan indstilles.
 - Som udgangspunkt ikke til ansatte på REAK-kontrakt og OFF-R.
- Der indstilles ca. 1/3 af personellet.
- Indstillingerne placeres i tre kategorier, ligeligt fordelt:
 - Sats 1, ydes for den yderst tilfredsstillende, ekstraordinære indsats.
 - Sats 2, ydes for den særdeles tilfredsstillende, ekstraordinære indsats.
 - Sats 3, ydes for den meget tilfredsstillende, ekstraordinære indsats.
- Muligt at indstille sig selv.
- Honorering for en indsats udover det normale i pågældende stilling, kvantitativt eller kvalitativt.
- Ikke merarbejde, det dækkes af de generelle ydelser til udsendte.
- [ÆDO/ÆDR stiller spørgsmål ved FPT-RA116.](#)



INTOPS NY LØN



FPT-FA6

- **Processen:**
 - **FPT-LA2 sender "Retningslinjer for forhandlingerne vedr. lokal løndannelse for personel udsendt i internationale operationer" til ÆDO 2-3 mdr. før hjemkomst.**
 - **Missionschefen/ÆDO afholder lønsamtaler efter egne bestemmelser og indstiller derefter.**
 - **ÆDO sender til RA1 enten løbende fra korte udsendelser eller samlet senest en måned efter hjemkomst.**
 - **Indstillingerne klargøres til forhandling i RA1 og forhandles centralt med organisationerne APR og OKT.**
 - **Der sendes brev til alle indstillede MA hvad enten MA tildeles eller ikke tildeles Ny Løn vederlag samt tildelt sats.**
 - **Evt. tildeling af Ny Løn udbetales tidligst 2 mdr. efter forhandling.**
 - **Der udarbejdes oversigter til cheferne for de store missioner – og hvis en chef/ÆDO konkret har anmodet om en tilbagemelding.**



INTOPS NY LØN - do



[FPT-FA6](#)

- **Send ind hurtigst muligt i forhold til hjemkomst.**
- **Gerne opdelt i stabe/enheder – fx Stab, ST/LOG, G3, PIR.**
- **Gerne elektronisk.**
- **Gerne prioriteret rækkefølge.**
- **Indstilling fra missionerne – ikke forhandling med lokale organisations-repræsentanter. Pas på ikke at skabe forkert forståelse af proceduren.**
- **Forhandling sker i henhold til hjemlig grad – ikke evt. tillagt grad.**
- **Chefer – i henhold til hjemlig grad (dvs. der er ikke tale om chefløn medmindre hjemlige grad er M4xx).**
- **Små enheder – check hvem er ÆDO og ansvarlig for indstillinger.**
- **Indstille personer – med sats ikke beløb – det kan blive ændret under forhandlingerne, hvilket vil medføre skuffede forventninger.**
- **Enkeltpersoner – indstillinger begrundes nærmere end større missioner. Afklar med fx NSE eller RC om chefen i disse selv indstiller. Check ÆDO instruksen.**
- **Send indstillingerne med kopi af IER til RA116 –sørg for at skrive klart til RA1 på konvolutten. Hvis der er IER med, risikerer indstillingerne at blive delt ud til udstikker til personalemapperne.**



INTOPS Ny Løn – don't



[FPT-FA6](#)

- Ikke udelukke nogen indstillingsberettigede grupper – fx civile fordi de "tager pengene fra soldaterne". Det er tæt på overenskomstbrud.
- Ikke gå ind i diskussioner om hvor lang tid 3 mdr. er. Det er over 91 dage.
- Ikke indstille 80% af en enkelt MA gruppe – uden en helt klar forklaring på hvorfor denne MA gruppe har kunnet gøre sig mere bemærket end andre.
- Ikke lave procentberegning på tredjedelene. Der kan ikke indstilles flere til lavere satser, da der ikke er noget rammebeløb.
- Send ikke "bare" indstillingerne til FPT – Indstil ikke alle i en lille enhed blot fordi de løser forskellige/ikke sammenlignelige opgaver. Det er jeres chefansvar.
- Hvis en OKO har besluttet 2 mdr. kadencer for udsendelse – så er de gældende i Ny Løns sammenhæng, uanset om medarbejderen bliver ude i flere på hinanden følgende perioder og dermed kommer over de 3 mdr.
- Ikke give indtryk af at det er en forhandling der foregår – gør det klart, at det er indstillinger. Forhandlingen ligger i FPT.
- Send ikke IER til personelmapperne og Ny Løns indstillinger i samme brev til FPT – de risikerer at ryge til udstikker og personelmappen.



FERIE & FRIHEDER



[FPT-FA6](#)

- **Intet krav på friheder under udsendelse**
- **2/7 dage**
- **Ferie**
- **Missions friheder (Leave, R&R)**
- **Tjenestefri**
- **Syge-/rekreationsorlov**
- **Fædreorlov og forældreorlov (ret)**
- **Rejser**



2/7-DAGE



[FPT-FA6](#)

Optjening

- Der optjenes én 2/7-dag for hver hhv. lørdag og søndag i udsendelsesperioden (rejsedagene inkl.), dog undtaget frihedsperioder.
- + én dag for helligdage udenfor lørdage og søndage.
- Ved selvbetalt rejse til 3.land slutter optjening af 2/7-dage ved ankomst til destinationen dog senest 24 timer efter afrejse fra missionen. Optjening startes ved afrejse fra 3.land dog tidligst 24 timer fra ankomst til missionen.



2/7-DAGE



FPT-FA6

- Kan ikke afvikles inden udsendelse
- Udbetales ved hjemsendelse, gælder kun for PSN-R, REAK, sygeplejersker og feltpræster
- Tjenestegørende personel skal i samarbejde med kommende chef planlægge tilgodehavende 2/7-dage afviklet i løbende og efterfølgende kvartal efter udsendelsen. Såfremt arbejdstidsplanlægningen viser, at 2/7-dage ikke kan forventes afviklet, kan disse udbetales i måneden efter hjemkomst. Ikke afviklede dage skal udbetales ved efterfølgende kvartals udgang.
- Værdi af 1 stk. 2/7 dag for HOD, CS, HKKF, FCE, DSR, FLO, HK/stat, 3F, RAF, PHARMA DK, DJØF, DM og K&S: kr. 1303,32, APR 2010 niveau.
- Værdi af 1 stk. 2/7 dag for øvrige: kr. 698,31, APR 2010 niveau.
- LG-R og journalister kontraktforlænges mhp. afvikling.



FN- & CTO-DAGE **OBSERVATØRER &** **STABSOFFICER/FN**



[FPT-FA6](#)

- **Kan ikke afvikles inden udsendelse**
- **OBS optjener 2 ½ FN-dag pr. måned**
- **Desuden optjenes 0,2 CTO dag pr. arbejdsdag, hvilket giver ca. 5-6 CTO dage pr. måned.**
- **Alle dage betragtes som hverdage. CTO- og 2/7-dage kan IKKE sammenlignes.**
- **Skal principielt være afviklet inden hjemkomst.**
- **Perioder aftales i missionen.**
- **Missionsforskelle! (Kontakt jeres forgænger)**



FN- & CTO-DAGE

OBSERVATØRER & STABSOFFICER/FN



[FPT-FA6](#)

- **Ved særlige forhold (normalt kun STOF) kan der ansøges om udbetaling af ikke-afviklede CTO- og FN dage.**
- **Ansøgningerne skal vedlægges dokumentation. Missionens officielle månedsplan underskrevet af ADMOF/CH.**
- **Alle ansøgninger behandles individuelt.**
- **Ansøgning til FPT-FA6A ved missionsafslutning vedlagt alle bilag.**
- **Vejledning udleveres af FPT-FA6A.**



NATIONAL FERIE



FPT-FA6

- **Ferie og andre nationalt optjente friheder kan ikke afvikles under formering, udsendelse og afvikling (§35 midler).**
- **Udløber ferieåret i udsendelsesperioden skal tilgodehavende ferie være afviklet inden mødet ved enheden.**
- **Op til 5 feriedage kan dog overføres til næste ferieår eller udbetales ved ferieårets udløb, efter aftale mellem medarbejderen og tjenestestedet.**
- **Øvrige ikke afholdte feriedage bortfalder ved ferieårets udløb.**
- **Særlige aftaler jf. ferievejledningen.**
- **(Nyt på vej MAJ 2011)**



NATIONAL FERIE



[FPT-FA6](#)

- **Dækning af økonomisk tab som følge af inddragelse af planlagt ferie, der er bestilt og betalt.**
 - Jf. ferievejledning, kapitel 4, pkt. 4.6 og ferieloven kapitel 3, § 15, stk. 3, skal lønmodtageren have et evt. økonomisk tab som følge af udskydelsen.
 - Rejseforsikring.
 - Dette gælder også for familien (kone/samlever og børn).



NATIONAL FERIE



FPT-FA6

- **Omlægning af ferie**
 - Kompensation udgør 1,8 times betalt frihed for hver feriedag i hovedferien, der omlægges.
 - Hvis omlægningen sker, efter at ferien er påbegyndt, udgør kompensationen 3,6 timer for hver omlagt feriedag.
 - Kompensationsfriheden kan kun konverteres til betaling i forbindelse med den ansattes evt. fratræden. Ikke-afviklede timer indgår i så tilfælde i den almindelige arbejdstidsopgørelse for den sidste normperiode før fratrædelsen.



Leave og R&R



[FPT-FA6](#)

- **Leave er altid kun såfremt tjenesten og chefen tillader det.**
- **Der planlægges ikke på leave ved udsendelser på under 6 mdr.**
- **Leave kan dog tildeles ved behov.**
- **Når der planlægges på leave tilstræbes 1 uge pr. 2 mdr. udsendelse**



FRIHEDER



FPT-FA6

TJENESTEFRI MED LØN I ANLEDNING AF SÆRLIGE BEGIVENHEDER

- Ved eget bryllup kan der meddeles tjenestefrihed i indtil 3 sammenhængende dage. (Ikke frirejse)
- Under særlige forhold kan der ydes tjenestefrihed i 1 til 2 dage i anledning af en af følgende begivenheder:
 - Alvorlig sygdom, dødsfald eller begravelse i nærmeste familie hvorved forstås forældre, søskende, bedsteforældre, svigerforældre, ægtefælle/samlever eller barn.
(+ frirejse efter ansøgning)
 - Eget, forældres eller svigerforældres sølv- eller guldbryllup. (Ikke frirejse)
 - Børns eller søskendes bryllup. (Ikke frirejse)



FRIHEDER



[FPT-FA6](#)

- **Derudover kan der tillige gives tjenestefrihed til rejsedagene, dog kan den samlede frihed max. udgøre 4 dage. (For ISAF 7 dage)**
- **Ovennævnte tjenestefrihed er med løn og der modregnes ikke 2/7-dage.**
- **Såfremt der gives tjenestefri udover ovenstående 4 (7, ISAF) dage, trækkes der 2/7-dage for dage udover de 4 (7, ISAF) dage.**



REJSE I ANLEDNING AF SÆRLIG BEGIVENHED



[FPT-FA6](#)

- **Alvorlig sygdom, dødsfald eller begravelse**
- **Ved nærmeste familie forstås den ansattes forældre, søskende, bedsteforældre, svigerforældre, ægtefælle (samlever) og børn (herunder sted-, adoptiv- og plejebørn).**
- **Dokumentation for begivenhed og evt. afholdte befordringsudgifter, ikke overnatning og forplejning.**
- **Bestilles som løntræksrejse**
- **Efterfølgende ansøgning med dokumentation (original bilag) til FPT-FA6A**
- **En tildelt rejse i anledning af særlig begivenhed er ikke at betragte som anvendelse af en af de to tildelte leave-rejser.**



FRIHEDER



FPT-FA6

- Øvrige friheder i f.m. deltagelse i rund fødselsdag, bryllup m.v. eller sociale velfærdstruende forhold* i nærmeste familie.
 - Der afvikles 2/7-dage i hele frihedsperioden.
 - Ikke frirejse
- *) Ved sociale velfærdstruende forhold i nærmeste familie fremsendes ansøgning om frirejse, inkl. socialrådgiverens udtalelse til FPT-FA6A



ORLOV



FPT-FA6

SYGE-/REKREATIONSORLOV.

- Gives ved den udsendtes egen sygdom eller tilskadekomst jf. den ansvarlige lægefaglige kompetence.

FÆDRE- & FORÆLDREORLOV.

- Gives ved fødsel af eget barn.
- Maksimal længde: 2+2 uger.
 - Forældreorlov dog op til 32 uger
 - Husk varsel af arbejdsgiver hhv. 4 og 8 uger
- Kontakt udstikker eller FPT-LA4 (barselskontoret).
- Der gives også fri til rejsedagene uden afvikling af orlovsdage og opsparet frihed.

- **Der afvikles ikke 2/7-dage**
- **Arbejdsgiverbetalt rejse**



Sygemelding



[FPT-FA6](#)

- **Ved evt. senere tilbagerejse end planlagt kontaktes hhv. ENH i missionsområdet eller ansvar 4/5 i DK.**
- **Ved opstået sygdom under leave afvikles fortsat 2/7 dage.**



LEAVE-REJSER



[FPT-FA6](#)

- 2 stk. ved 6 måneders planlagt udsendelse,
4 stk. ved 12 måneders planlagt udsendelse.
- Fra missionsområdet til bopæl og retur, dog max. dækning af offentlig transport.
- Alle rejser på billigst mulige måde
- **KAN KUN BENYTTES TIL DANMARK**
- Ved fast bopæl udenfor DK godtgøres alene rejseudgifter op til beregnet transportudgift til garnisonen hvor enheden blev opstillet.
- Flybilletter til OBS & SO/FN: SBH/FPT-FA6A → DANILOG REJSEKT
- Flybilletter HOK regi: Administrations Element Internationale Operationer
- Flybilletter ENH: KDOBM → REJSEBM/Mission → DANILOG REJSEKT
- Såfremt der kun er gennemført én leaverejse pr. 6 måneders planlagt udsendelse, pga. tjenstlige eller operative årsager, vil der ved hjemkomst blive kompenseret med kr. 10.789,85 (APR 2009 niveau) , skattepligtigt, for ikke benyttet 2. leaverejse.



REJSER



[FPT-FA6](#)

- **Ved uregelmæssigheder i flytrafikken pga. vejret, dækkes opholdsudgifter af Forsvaret. Ansøgning inkl. dokumentation for udgifter sendes til FPT-FA6A.**
- **Ved uregelmæssigheder i flytrafikken p.g.a. tekniske fejl m.v. kan der ikke dækkes opholdsudgifter af Forsvaret.**
 - **Ret henvendelse til flyselskabet.**



REJSE VED ROTATION



[FPT-FA6](#)

- **Hhv. FPT-FA6A, Administrations Element Internationale Operationer eller CSW bestiller billetten ved REJSKT og tilsender denne.**
- **Herefter ved evt. ændringer er det REJSKT/DANILOG ansvar.**
- **Kontakt SITRUM/DANILOG (55357320 eller 40590320)**
- **ISAF personel får meddelelse om stilletid og sted mhp. rejse med LOGFLIGHT.**
- **Rejser fra/til tjenestedsted/bopæl til lufthavn kan godtgøres med . max. offentlig transport.**



PÅRØRENDE I MISSIONSOMRÅDET

OBS & SO/FN



FPT-FA6

- **Ingen familiemissioner**
- **FSV og FN tager ikke ansvaret for pårørende, der alligevel opholder sig i missionsområdet.**
- **Dvs. kun almindelig støtte som "turist" via udenrigsministeriet.**



REPATRIERING



FPT-FA6

CH indstiller til OKO.

Definition:

- **WIA** : Såret ved beskydning, IED eller mine (Ikke PSYK skader)
- **KVÆ** : Kvæstet, andre årsager end WIA
(Arbejdsskade, færdselsuheld, idrætsskade)
- **RPSO**: Repatriering, sociale årsager (Egne og familie.)
- **RPSY**: Repatriering, sygdom (Egen)
- **RPPS**: Repatriering, psykiske (Egen)
- **RPSA**: Repatriering, samarbejdsvanskeligheder
(Mobning eller andre samarbejdsproblemer)
- **RPDS**: Repatriering, disciplinære årsager



PERSONELBEDØMMELSE

IKKE OBS, SO/FN og DK PSN med ikke-DK foresat



FPT-FA6

- **FOKUS** fra JAN 2008
- Alle skal bedømmes ved en periode over 2 mdr.
- Ved 1 – 2 mdr. skal der udfærdiges en personeludtalelse.
- Kopi udleveres af sidst påtegnende myndighed i missionen.
- **FOKUS** videresendes til FPT-FA3 K-team
 - SYPL sendes til FSU
 - LG sendes til DIVLG



PERSONELBEDØMMELSE

PSN med ikke DK foresat



FPT-FA6

- **Alle skal bedømmes uanset periode**
- **”International Evaluation Report” (IER) sendes af hhv. FPT-FA6A eller Administrations Element Internationale Operationer til PSN med ikke-DK foresat**
- **Foresat udfylder og underskriver**
- **ÆDO påtegner**
- **Kopi udleveres af sidst påtegnende myndighed i missionen**
- **IER sendes udfyldt, underskrevet og påtegnet til hhv. FPT-FA6A eller DANILOG/LEADM, der videresender til FPT-FA3 K-team**



ARBEJDSSKADE



[FPT-FA6](#)

- **Anmeldelse som i Danmark**
- **Dette gælder også arbejdsbetingede lidelser.**
- **Kontakt: Administrations Element
Internationale Operationer eller FPT-
RA5**



Hvor retter jeg henvendelse?



FPT-FA6

Eget KDOKT/egen ansvar 4/5

Udstikkeren er din personlige sagsbehandler!

- Har du spørgsmål – **så ring!**
- Søger du kontrakt, uddannelse eller andet – **så skriv** en ansøgning.
- INFO UDD:

www.forsvaretsuddannelser.dk

- [FPT Bestemmelse 564-1](#) el. [FPT Bestemmelse 564-2](#)
- [Personeltjeneste generelt, administrative bestemmelser](#)
- [Løn og ydelsesoversigt](#)



End of Tour



[FPT-FA6](#)



- E-BOKS
- [Hjemmeside](#)